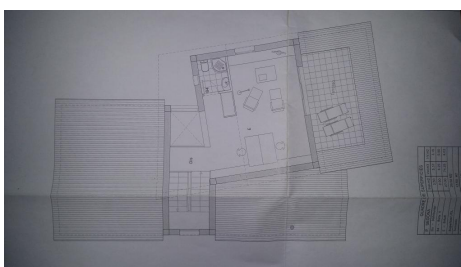
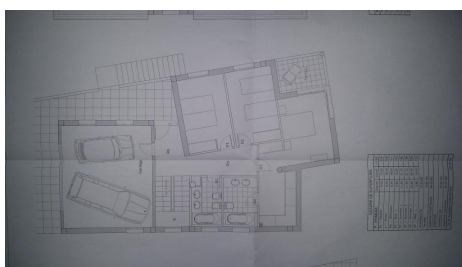




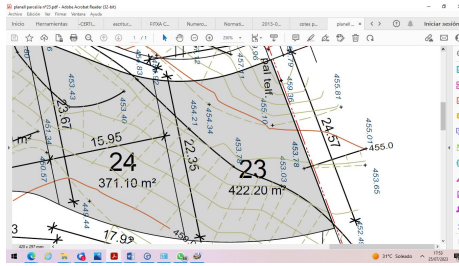
Busques sòl urbà a Roda de Ter?
Mira aquesta oferta! T'encantarà.



 **Promocions
J. VESTIT**
Des del 1970
registre d'agents immobiliaris
de Catalunya aicat 4642

api Col·legi
i associació
d'agents
immobiliaris
Col. n°: 2209

aprialia
Osona



Solar de 422 m² de superfície, per a edificació d'habitatge unifamiliar aïllat. Zona amb molt bones vistes, al riu Ter, el Collsacabra, zona tranquil·la, Tots els serveis a peu de solar, solar urbà. (Aigua, gas, electricitat, telèfon, desaignes) totalment urbanitzat (asfaltat i voreres i tota urbanització realitzada). Existeix avantprojecte, per a la construcció d'un habitatge unifamiliar aïllat. Edificable de forma immediata, disposa de tots els requisits per a demanar llicència d'obra. Número API: A10272, número registre: 4394

| | |
|------------|--------------------|
| Superfície | 422 m ² |
|------------|--------------------|

Escala de la Qualificació Energètica:

| | | |
|---|------------------------|--|
| A | | |
| B | | |
| C | | |
| D | | |
| E | | |
| F | | |
| G | | |
| | kWh/m ² any | kg CO ₂ /m ² any |

| | |
|------|---------|
| Preu | 75.000€ |
|------|---------|



Proman Manlleu | Av. Roma, 83

T 93 851 21 00

W 600 574 781

info@proman.cat

proman.cat

*Qualificació energètica en tramitació