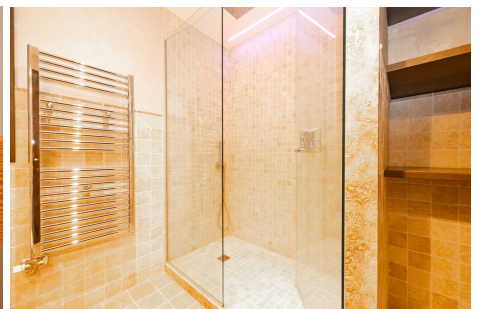
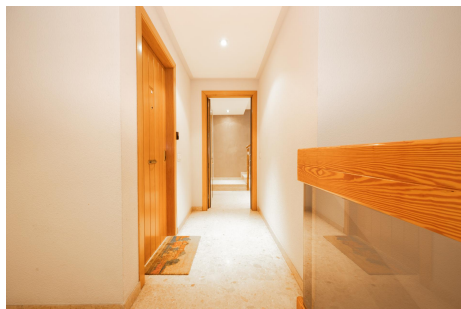
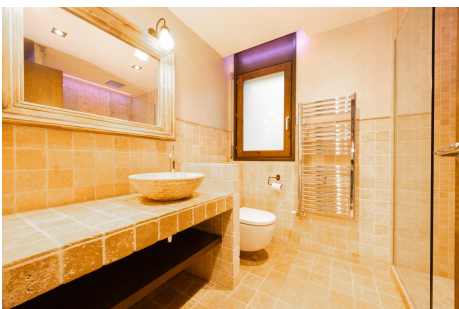
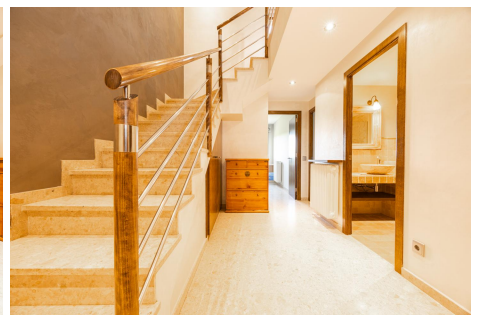
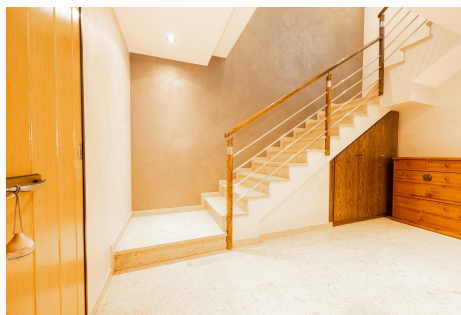
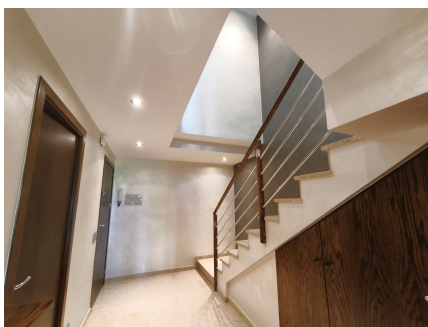




Busques dúplex a Vic?  
Mira aquesta oferta! T'encantarà.





Presentem aquesta propietat única en una de les zones més còmodes de Vic, a un pas de l'ambulatori. Un habitatge totalment exterior, reformat amb acabats moderns i una distribució invertida ideal per separar els espais de convivència. Distribució interior: Planta Primera (Zona de dia): Ampli saló-menjador de sostres alts i cuina independent tipus office, ambdós amb sortida a una terrassa de 15 m orientada al sud-oest. Compta amb un dormitori doble de matrimoni addicional amb amplis armaris encastats i sortida a una segona terrassa privada amb vistes al Montseny. Completen la planta un bany de cortesia amb dutxa de disseny i un safareig independent. Planta Baixa (Zona de descans): Consta de 2 dormitoris dobles amb armaris encastats (el principal tipus suite, amb zona de vestidor i balcó). Disposa de dos banys complets equipats amb plat de dutxa i il·luminació multicolor LED. Equipament destacat: Edifici amb ascensor, aire condicionat, finestres de fusta i alumini amb doble vidre, terres de marbre i gres, i tendall elèctric, disposa de calefacció a gas natural. Parking opcional, possibilitat de parking no inclòs en el preu. Contacti amb nosaltres per sol·licitar més informació o concertar una visita. Informació energètica i documental Cèdula d'habitabilitat en renovació: amb codi de tramit 5MHC6FH0Q -

CHB7017099007 . Superfície útil segons cèdula: 100,72 m . Qualificació Energètica: D Q7a B189 C1E m3 gcal Informativa Les superfícies indicades tenen caràcter merament orientatiu i aproximat, i poden correspondre

<b>A</b> Aïllament tèrmic de l'edifici	struïda, acilitat.	stral o a la ense que la
<b>B</b> Aïllament tèrmic dels elements de l'edifici	si realitz a de cor	tècnic exhaustiu ni
<b>C</b> Aïllament tèrmic dels elements de l'edifici	ilita am	ica, arquitectònica
<b>D</b> Aïllament tèrmic dels elements de l'edifici	otiva, i r	sivament ferta contractual
<b>E</b> Aïllament tèrmic dels elements de l'edifici	a a erro El preu	cions o els impostos
<b>F</b> Aïllament tèrmic dels elements de l'edifici	Impost afegit (I	is Patrimoniais e Actes Jurídics
<b>G</b> Aïllament tèrmic dels elements de l'edifici	eses de estit, S	avenda. API col·legiat

Superfície 101 m<sup>2</sup>

Banys 2

Habitacions 3

Any de construcció: 1999

Estat de conservació: excel·lent

Calefacció de gas

Ascensor

Orientació: oest

Preu 335.000€



Proman Manlleu | Av. Roma, 83

T 93 851 21 00

W 600 574 781

info@proman.cat

proman.cat

kWh/m<sup>2</sup> any

kg CO2/m<sup>2</sup> any