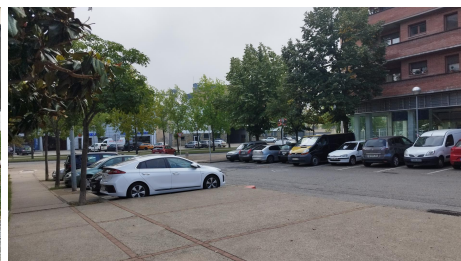
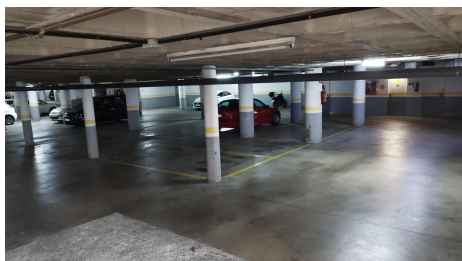
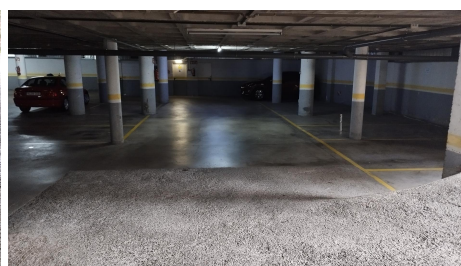
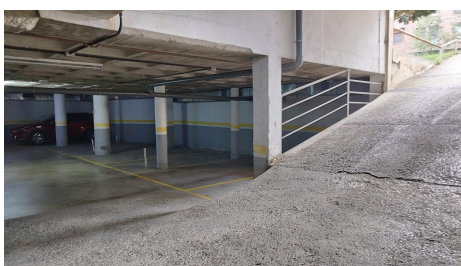
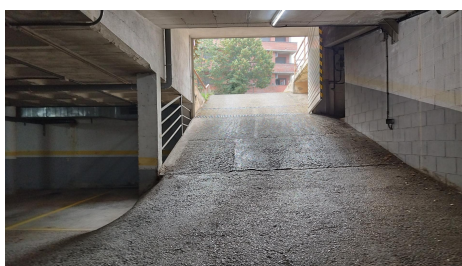


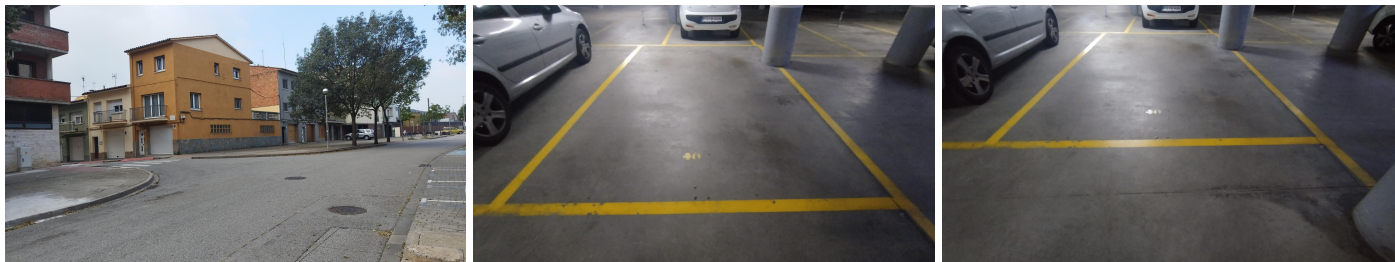


Busques garatge tancat a Vic?
Mira aquesta oferta! T'encantarà.



Promoció
60010

Població
Vic



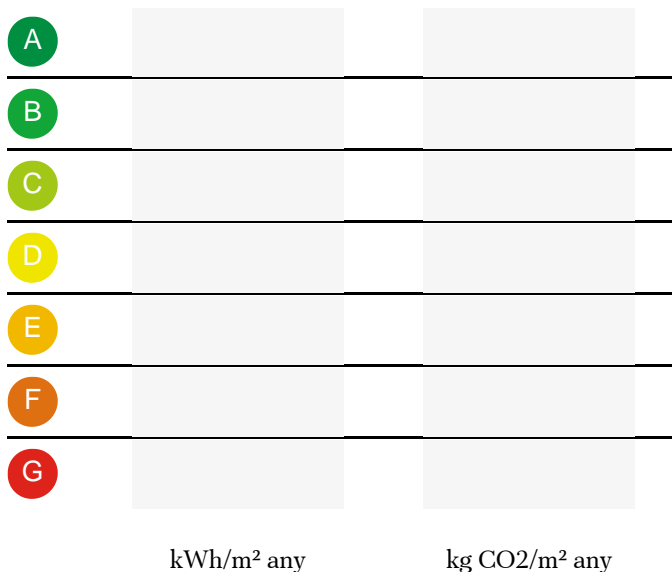
Plaça d'aparcament de 13 m², ideal per a cotxe gran, situada en una finca de l'any 2000 en excel·lent estat de conservació. Disposa de fàcil accés, tant per a vehicles com per a vianants, amb accés adaptat. El recinte compta amb càmeres de vigilància, oferint comoditat i seguretat. Ubicada en una zona cèntrica i ben comunicada de Vic (Barcelona). KEYIMM SL Carrer Indústria 6, 08500 Vic 936 76 67 27 / 698 719 096 API N° A11678 AICAT N° 13858 Localització: Carrer eix 11 de Setembre, Vic Estat: regular Superfície construïda: 23m Superfície útil: 23m Cèdula d'habitabilitat exempt de cèdula Certificat energètic (CEE): exempt de certificat ITP: vigent segons normativa aplicable Despeses notarial i registrals: segons aranzel vigent Condició de gran tenidor: noNúmero API: A10272, número registro: 4394

Superfície 13 m²

Estat de conservació: excel·lent

Any de construcció: 2000

Escala de la Qualificació Energètica:



Preu **14.800€**



Proman Manlleu | Av. Roma, 83

T 93 851 21 00

W 600 574 781

info@proman.cat

proman.cat

*Qualificació energètica en tramitació